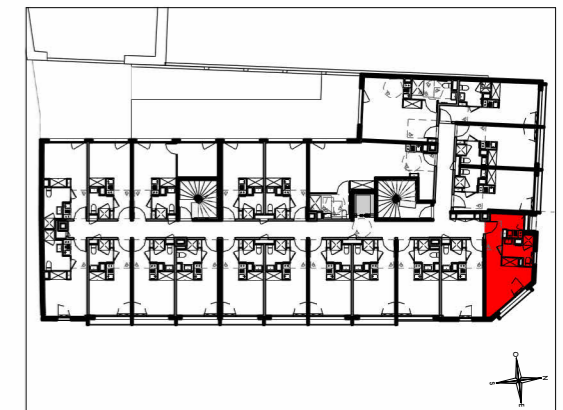


Résidence Universitaire



55 Boulevard Françoise Duparc
13004 - Marseille

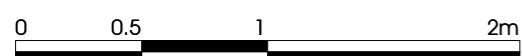
APPARTEMENT	211
ETAGE	R+2



Espace de vie	17.75 m ²
Salle d'eau / WC	3.80 m ²
TOTAL SURFACE HABITABLE:	21.55 m²

LEGENDE GRAPHIQUE

SS :	Sèche-serviettes
R :	Emetteur de chaleur
PF :	Porte-fenêtre
F :	Fenêtre ouvrante
FF :	Fenêtre fixe
VR :	Volet-roulant
PL :	Placard
TE :	Tableau électrique
GT :	Gaines techniques
	Soffites et faux-plafonds
	Poutres et retombées



SCCV MARSEILLE FRANCOISE DUPARC



56-60 Avenue Edouard Vaillant
92100 Boulogne Billancourt

NB : Le présent document exprime la figure et les dispositions générales de l'appartement. Les surfaces indiquées sont approximatives. Des variations peuvent intervenir en fonction des contraintes techniques et/ou réglementaires de la réalisation, tant en ce qui concerne les dimensions libres que l'équipement. Les retombées de poutres, faux-plafonds, soffites, canalisations ne sont pas tous figurés et peuvent être modifiés pour des raisons techniques. Les éléments de mobiliers de cuisine et les implantations des équipements électriques sont donnés à titre indicatif et ne sont pas contractuels. Les éventuelles plantations dans les espaces privés ou les espaces communs ne sont pas contractuelles.

DATE: 20/10/2022

Indice: 0